

HINTERGRUND DES PROJEKTS

Aktuelle Befunde der Bildungsforschung zeigen auf, dass der Anteil an Studierenden mit Migrationshintergrund an deutschen Hochschulen nach wie vor gering ist. Insbesondere in den lehramtsbezogenen Studiengängen lässt sich feststellen, dass die Studierenden, die einen Migrationshintergrund aufweisen, unterrepräsentiert sind. Das gleiche gilt für die sogenannten Mint-Fächer (Mathematik, Informatik, Naturwissenschaften und Technik).

Das Ziel des Projekts »Mein Weg, mein Studium« ist es, diese Chancenungleichheit für den Studienstandort Osnabrück zu verringern und Studierende mit Migrationshintergrund sowohl beim Einstieg in das Studium, beim Studienverlauf als auch bei dem Übergang in den Beruf verstärkt zu unterstützen.

»Selbst bei sehr guten Noten finden viele junge Menschen nicht den Weg an unsere Hochschulen. Wir können es uns nicht leisten, auf diese Talente zu verzichten. Deshalb ist es wichtig herauszufinden, was sie von der Aufnahme eines Studiums abhält und wie Abhilfe geschaffen werden kann.«

Björn Thümler

»Wir legen großen Wert darauf, eine offene Universität zu sein und allen begabten jungen Menschen Wege ins Studium zu öffnen und Talente unabhängig von der Herkunft zu fördern«

Prof. Dr. Thomas Bals

»Aufgrund der zunehmenden Vielfalt der Bildungsvoraussetzungen ist es ein wichtiges Ziel der Hochschule, die Studierenden bis zu ihrer Einmündung in den Beruf durch passgenaue Angebote zu unterstützen«

Prof.in Barbara Schwarze

KONTAKT

PROJEKTLEITUNG

Universität Osnabrück
 Fachbereich Erziehungs- und Kulturwissenschaften
 Institut für Erziehungswissenschaft
 Prof. Dr. Thomas Bals
 Hochschule Osnabrück
 Albrechtstraße 30
 49076 Osnabrück
 Prof.in Barbara Schwarze

ANSPRECHPARTNER

Miriam Buse
 E-Mail: miriam.buse@uni-osnabrueck.de
 Telefon: +49 541 969 6303

Miriam Burfeind
 E-Mail: miriam.burfeind@uni-osnabrueck.de
 Telefon: +49 541 969 6307

Marika Gervens
 E-Mail: m.gervens@hs-osnabrueck.de
 Telefon: +49 541 969 3777

Gefördert durch:



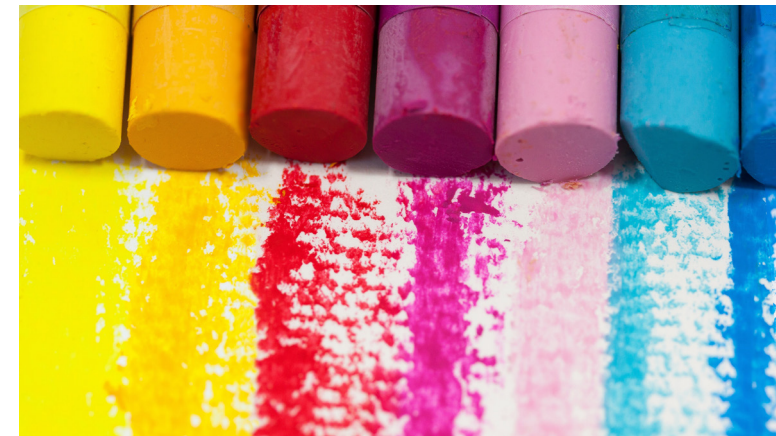
**Niedersächsisches Ministerium
 für Wissenschaft und Kultur**

KOOPERATIONSPARTNER

Zentrale Studienberatung
 Institut für Migrationsforschung und Interkulturelle Studien
 Institut für Islamische Theologie
 Learning Center: Bereich Beratung & Feedback, Projekt Vielfalt
 Integrieren
 Studentenwerk Osnabrück
 ArbeiterKind
 AVICENNA Studienwerk e.V.
 Agentur für Arbeit Osnabrück
 Koordinationsstelle Migration und Teilhabe, Migrationsbeirat (Stadt Osnabrück)
 Migrationszentrum und Integrationsbeauftragte/r (Landkreis Osnabrück)

IMPRESSUM

Herausgeber: Der Präsident der Universität Osnabrück und der Präsident der Hochschule Osnabrück
Redaktion: Miriam Burfeind, Universität Osnabrück
Fotos: pixabay, pexels, Anna Schlottbohm, Hochschule Osnabrück
Gestaltung: Stabsstelle Kommunikation und Marketing, Universität Osnabrück
Stand: Mai 2018



PROJEKT

MEIN WEG, MEIN STUDIUM

Erfolgreiche Wege in und durch das Studium



www.meinweg.uni-osnabrueck.de

www.hs-osnabrueck.de/mein-weg-mein-studium/



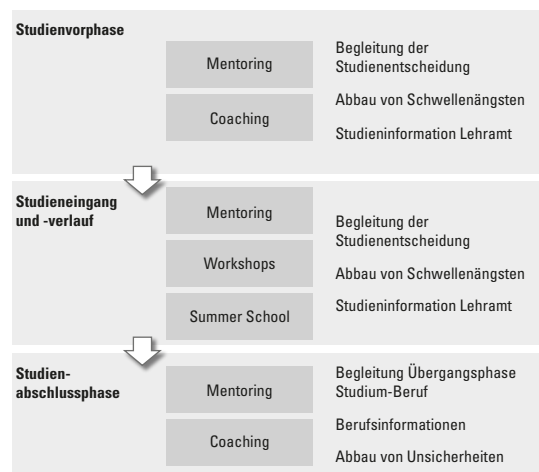


PROJEKTMASSNAHMEN DER UNIVERSITÄT OSNABRÜCK

Die geplanten Projektmaßnahmen im Teilprojekt der Universität Osnabrück richten sich vor allem an die Zielgruppe der Studierenden mit Migrationshintergrund im Lehramtsstudien-gang für berufsbildende Schulen.

Angelehnt an den »student life cycle« besteht das Projekt aus drei Bausteinen, die von einem Coaching für Schüler*innen über unterstützende Formate während des Studiums bis zur mentoriellen Begleitung beim Übergang in den Beruf reichen.

MASSNAHMENPAKETE TEILPROJEKT UNIVERSITÄT OSNABRÜCK

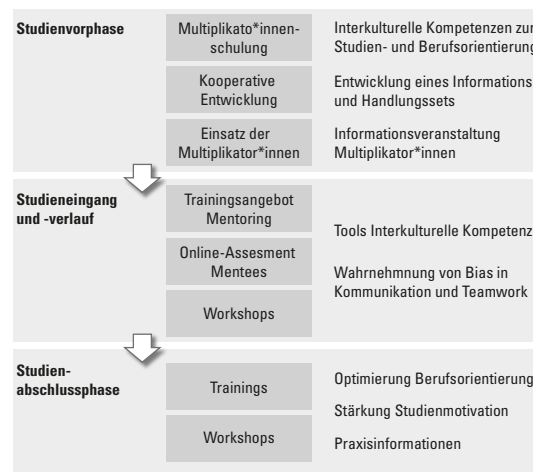


Fokus: Lehramt an berufsbildenden Schulen

PROJEKTMASSNAHMEN HOCHSCHULE OSNABRÜCK

Drei Bausteine bieten vielfältige Möglichkeiten zur Studien- und Berufsorientierung im Umfeld von MINT-Studiengängen. Der Baustein **Studienorientierung interkulturell** baut auf den abgeschlossenen Projekten »Erfolgreich ins Studium! I + II« auf. Neu ist die Entwicklung eines Schulungskonzepts für Multiplikator*innen. Mit dem Baustein **Mentoring interkulturell** werden Tools zur Optimierung interkultureller Kompetenzen für Mentor*innen und Mentees entwickelt. Hierzu gehören auch Online-Assessments zur Selbsteinschätzung und Erweiterung dieser Kompetenzen. Im Baustein **Praxis-Chancen-Check** erhalten Studierende mit und ohne Migrationshintergrund die Möglichkeit, ihre sozialen und methodischen Kompetenzen mit den Anforderungen von Unternehmen und den Masterstudiengängen abzugleichen.

MASSNAHMENPAKETE TEILPROJEKT HOCHSCHULE OSNABRÜCK



Fokus: MINT-Studiengänge

DAS PROJEKT

Erfolgreiche Wege in und durch das Studium: Unter dieser Leitidee steht das seit 2018 vom Niedersächsischen Ministerium für Wissenschaft und Kultur geförderte Verbundprojekt von Universität und Hochschule Osnabrück »Mein Weg, mein Studium«.

Das Projekt richtet sich dabei insbesondere an Studierende mit Migrationshintergrund, um die Chancengerechtigkeit für diese Zielgruppe zu erhöhen.

Die Projektkonzeption sieht dabei eine intensive Unterstützung von Schüler*innen in der individuellen Bildungsentscheidung an der Schwelle ins Hochschulsystem vor sowie Unterstützungsformate im Studium und am Übergang in den Beruf. Auf diese Weise werden die Studierenden mit den geplanten Maßnahmen im gesamten »student life cycle« unterstützt.

Zur Qualitätssicherung wird eine wissenschaftliche Begleitforschung durchgeführt. An der Universität Osnabrück wird der Fokus auf die Unterstützung von Studierenden in dem Studiengang Lehramt an berufsbildenden Schulen gelegt. Die Hochschule Osnabrück setzt den Schwerpunkt auf die Stärkung der MINT-Studierenden beim Übergang in den Beruf.